

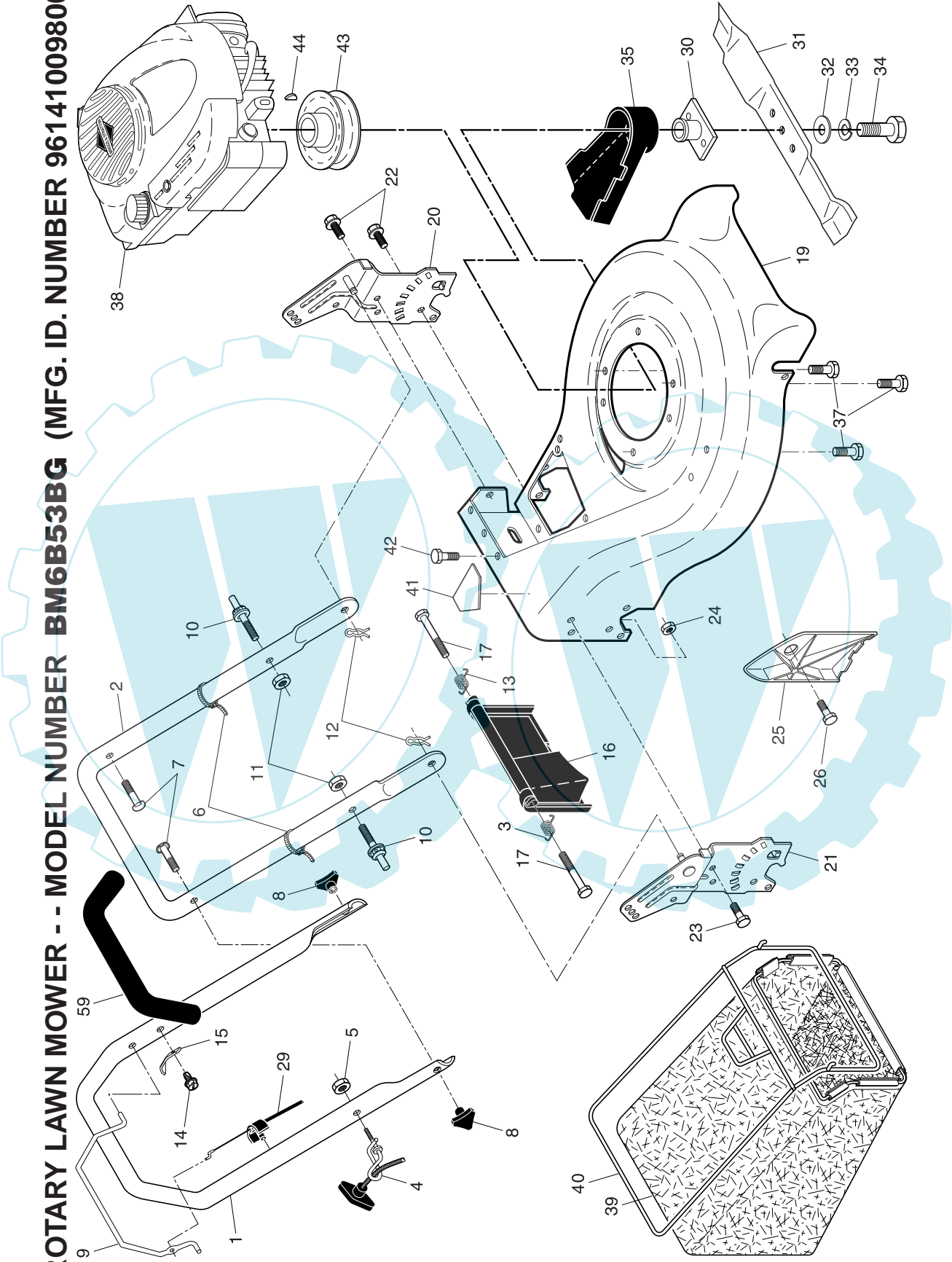
**REPAIR PARTS MANUAL**  
**MODEL NUMBER BM6B53BG**  
**(MFG. ID. NO. 96141009800)**

**MANUEL DES PIÈCES DE RECHANGE**  
**NO. DE MODÈLE BM6B53BG**  
**(MFG. ID. NO. 96141009800)**

**BESTGREEN**

Machine: .....	
Type: .....	
Moteur: .....	
Type: .....	
N° de série: .....	
Constructeur: .....	
Date de vente: ___/___/___	
Nom du Propriétaire: .....	Cachet du Vendeur:
Adresse: .....	
CP: ___/___/___/___	
Ville: .....	

**ROTARY LAWN MOWER - - MODEL NUMBER BM6B53BG (MFG. ID. NUMBER 96141009800)**

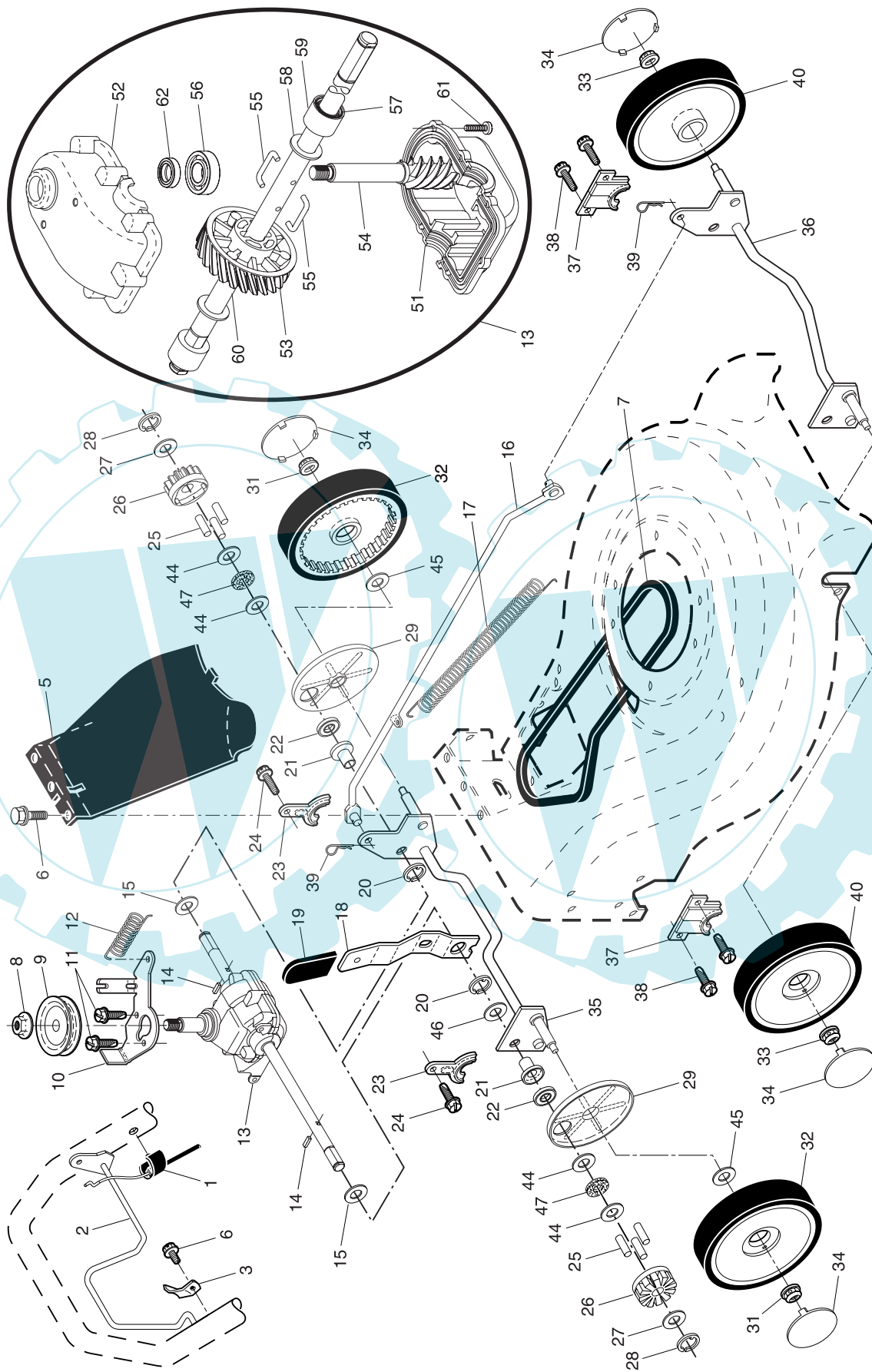


**ROTARY LAWN MOWER - - MODEL NUMBER BM6B53BG (MFG. ID. NUMBER 96141009800)**

KEY NO.	PART NO.	DESCRIPTION	KEY NO.	PART NO.	DESCRIPTION
1	532 16 71-63	Handle, Upper, with Grip	24	873 80 05-00	Nut, Hex, with Lock Washer Insert 5/16-18
2	532 19 60-05	Handle, Lower	25	532 16 13-33	Baffle, Side
3	532 18 60-53	Spring, Rear Door, RH	26	532 16 34-09	Screw #12 x 5/8
4	532 19 47-88	Rope Guide	29	532 19 12-21	Cable, Operator Presence
5	532 13 20-04	Nut, Hex, with Lock Washer Insert 1/4-20	30	532 19 37-07	Blade Adapter
6	532 06 64-26	Wire, Tie	31	532 19 93-77	Blade, 21"
7	532 19 15-74	Bolt, Handle 5/16-18 x 1-3/4	32	532 85 10-74	Washer, Hardened
8	532 08 76-92	Knob, Handle	33	532 85 02-63	Washer, Lock, Helical Spring 3/8
9	532 19 18-19	Control Bar	34	532 85 10-84	Screw, Hex Head 3/8-24 x 1-3/8
10	532 18 88-21	Bolt, Square Neck, "Quick Adjust"	35	532 18 91-85	Debris Shield
11	873 93 05-00	Nut, Hex, with Lock Washer Insert 5/16-18	37	532 15 04-06	Bolt, Engine, Dogpoint
12	532 05 17-93	Cotter, Hairpin	38	---	Engine, Briggs & Stratton, Model Number 12H802 (Order parts from Engine Manufacturer)
13	532 18 60-52	Spring, Rear Door, LH	39	532 40 20-61	Bag, Grassbag
14	532 75 06-34	Screw, Threaded, Rolled #10-24 x 1/2	40	532 19 46-44	Frame, Grassbag
15	532 12 51-62	Bracket, Upstop	41	532 18 21-66	Danger Decal
16	532 19 05-74	Rear Door Assembly	42	532 05 45-83	Screw, Hex Head, Tapping, Sems 1/4-20 x 1/2
17	532 18 14-93	Bolt, Rear Door	43	532 18 49-41	Pulley, Engine
19	532 16 21-06	Kit, Housing	44	532 18 77-23	Key, Hi-Pro
20	532 19 40-29	Handle Bracket Assembly, LH	59	532 16 42-65	Grip, Foam
21	532 19 40-31	Handle Bracket Assembly, RH	--	532 18 21-34	Warning Decal (not shown)
22	532 15 00-78	Screw, Hex Washer Head 5/16-18 x 3/4	--	532 40 20-62	Operator's Manual, European
23	532 16 31-83	Bolt, Hex Head 5/16-18 x 5/8	--	532 40 20-68	Repair Parts Manual, English / French

**NOTE:** All component dimensions given in U.S. inches. 1 inch = 25.4 mm. **IMPORTANT:** Use only Original Equipment Manufacturer (O.E.M.) replacement parts. Failure to do so could be hazardous, damage your lawn mower and void your warranty.

**ROTARY LAWN MOWER -- MODEL NUMBER BM6B53BG (MFG. ID. NUMBER 96141009800)**



**ROTARY LAWN MOWER - - MODEL NUMBER BM6B53BG (MFG. ID. NUMBER 96141009800)**

KEY NO.	PART NO.	DESCRIPTION	KEY NO.	PART NO.	DESCRIPTION
1	532 18 76-26	Cable, Drive Control	29	532 18 94-03	Dust Cover
2	532 16 14-73	Control Bar, Drive	31	532 14 52-12	Nut, Hex, Flangelock
3	532 16 45-57	Bracket, Downstop	32	532 18 07-74	Wheel & Tire Assembly, Rear, Driven 9 x 2
4	532 75 06-34	Screw, Tapping, Hex Washer Head #10-24	33	532 08 39-23	Nut, Hex, Flangelock 3/8
5	532 40 28-07	Drive Cover	34	532 18 06-26	Hubcap
7	532 16 08-16	V-Belt	35	532 19 60-16	Shaft Assembly, Rear
8	532 13 20-10	Nut, Hex, Flangelock, Zinc Plated 3/8-16	36	532 19 60-15	Shaft Assembly, Front
9	532 16 39-39	Drive Pulley	37	532 16 14-63	Retainer, Front Shaft
10	532 16 45-53	Belt Keeper	38	532 16 34-09	Screw #12 x 5/8
11	532 16 34-09	Screw, Hex Washer Head #10-24 x 43/64	39	532 70 02-79	Clip, Retainer
12	532 18 76-27	Spring	40	532 15 03-39	Wheel & Tire Assembly, Front 8 x 2
13	532 18 82-95	Gear Case Assembly, Complete	44	532 06 23-35	Washer, Belleville 1/2
14	532 14 53-54	Pin, Spring, Thrust	45	532 06 77-25	Washer, Flat 1/2 x 1-1/2 x .134
15	532 05 70-79	Washer, Hardened	46	819 57 22-16	Washer, Shim (as required)
16	532 16 15-84	Rod, Connecting	47	532 08 81-18	Washer, Felt
17	532 16 16-02	Spring, Extension	51	532 18 75-30	Case, Lower
18	532 19 61-62	Spring, Selector	52	532 19 12-45	Case, Upper
19	532 19 00-69	Selector Knob	53	532 18 75-32	Gear, 24 Teeth
20	812 00 00-22	E-Ring 7/8	54	532 18 75-33	Shaft, Worm
21	532 16 33-65	Support, Bearing	55	532 18 35-05	Wireform
22	532 16 99-11	Bearing, Ball	56	532 18 35-06	Bearing, Ball
23	532 16 45-55	Retainer, Drive, Stamped	57	532 18 35-08	Seal, Output Shaft
24	532 05 78-08	Screw, Tapping, Hex Head 1/4-20 x 3/4	58	532 18 35-09	Washer
25	532 17 00-11	Pawl, Drive	59	532 18 35-11	Bushing
26	532 16 64-50	Pinion, Drive	60	532 19 12-48	Shaft, Output
27	532 05 21-60	Washer, Flat 17/32 x 1 x 21 Gauge	61	532 18 35-13	Screw
28	812 00 00-58	E-Ring 7/16	62	532 18 35-14	Seal, Worm Shaft

**NOTE:** All component dimensions given in U.S. inches. 1 inch = 25.4 mm. **IMPORTANT:** Use only Original Equipment Manufacturer (O.E.M.) replacement parts. Failure to do so could be hazardous, damage your lawn mower and void your warranty.



**CONGRATULATIONS** on your purchase of a new lawn mower. Your lawn mower has been designed, engineered and manufactured to give you the best possible dependability and performance.

## **LIMITED WARRANTY**

The Manufacturer warrants to the original consumer purchaser that this product as manufactured is free from defects in materials and workmanship. For a period of two (2) years from date of purchase by the original consumer purchaser, we will repair or replace, at our option, without charge for parts or labor incurred in replacing parts, any part which we find to be defective due to materials or workmanship. This Warranty is subject to the following limitations and exclusions.

1. This warranty does not apply to the engine. Please contact your nearest Bricomarché dealer where they will send the machine to the engine manufacturer.
2. Transportation charges for the movement of any power equipment unit or attachment are the responsibility of the purchaser. Transportation charges for any parts submitted for replacement under this warranty must be paid by the purchaser unless such return is requested by Bricomarché.
3. Battery Warranty: On products equipped with a Battery, we will replace, without charge to you, any battery which we find to be defective in manufacture, during the first ninety (90) days of ownership. After ninety (90) days, we will exchange the Battery, charging you 1/12 of the price of a new Battery for each full month from the date of the original sale. Battery must be maintained in accordance with the instructions furnished.
4. The Warranty period for any products used for rental or commercial purposes is limited to 45 days from the date of original purchase.
5. This Warranty applies only to products which have been properly assembled, adjusted, operated, and maintained in accordance with the instructions furnished. This Warranty does not apply to any product which has been subjected to alteration, misuse, abuse, improper assembly or installation, delivery damage, or to normal wear of the product.
6. Exclusions: Excluded from this Warranty are belts, blades, blade adapters, normal wear, normal adjustments, standard hardware and normal maintenance.
7. In the event you have a claim under this Warranty, please contact your nearest Bricomarché dealer.

Should you have any unanswered questions concerning this Warranty, please contact:

SERVICE CONSOMMATEURS  
BP443  
91164 LONGJUMEAU cedex  
France

giving the model number, serial number and date of purchase of your product and the name and address of the authorized dealer from whom it was purchased.

**THIS WARRANTY DOES NOT APPLY TO INCIDENTAL OR CONSEQUENTIAL DAMAGES. ANY IMPLIED WARRANTIES ARE LIMITED TO THE SAME TIME PERIODS STATED HEREIN.**

This is a limited Warranty within the meaning of that term as defined in the Magnuson-Moss Act of 1975.

Félicitations de votre achat d'une tondeuse à gazon. Elle a été conçue, perfectionnée, et fabriquée pour assurer le meilleur rendement et la sûreté maximum.

## **GARANTIE LIMITÉE**

Le Fabricant garantit son produit à l'acheteur initial comme exempt de tout défaut de matière et de fabrication. Pendant deux (2) ans, à compter de la date d'achat de la part de l'acheteur initial, nous réparerons où remplacerons à notre choix, gratuitement, toute pièce, sur laquelle nous estimerons qu'il existe un défaut de matière ou de fabrication. Cette garantie est soumise aux limitations suivantes et exceptions:

1. Cette garantie ne couvre pas le moteur. Veuillez consulter votre point de vente Bricomarché qui dirigera la machine chez le fabricant du moteur.
2. L'acheteur est responsable du coût du transport de tous les équipements actionnés par moteur ou les accessoires. L'acheteur est responsable du coût aussi du transport de toutes les pièces (couvertes par cette garantie) soumis pour le remplacement à moins que Bricomarché demande à l'acheteur de renvoyer les pièces.
3. Garantie de la batterie: Pour les produits équipés d'une batterie, nous remplacerons, gratuitement, toute batterie estimée défectueuse pendant les quatre-vingt-dix (90) jours initiaux suivant l'achat. Après quatre-vingt-dix (90) jours, nous échangerons la batterie, le coût pour vous être 1/12 du prix d'une nouvelle batterie pour chaque mois complet à compter de la date d'achat initiale. La batterie doit être entretenue selon les directives données dans la documentation appropriée.
4. La période de garantie applicable aux produits proposés en location ou à des fins commerciales est limitée à quarante-cinq (45) jours à compter de la date d'achat initiale.
5. Cette garantie ne s'applique qu'aux produits correctement montés, réglés, utilisés et entretenus conformément aux instructions données dans la documentation appropriée. Cette garantie ne s'applique pas aux produits qui ont été modifiés, utilisés incorrectement, abusés, mal assemblés, mal installés ou avariés lors de la livraison ou usage normal.
6. Exclusions: Les courroies, les lames, les adaptateurs de lame, l'usage normal, les réglages normaux, la visserie standard, et l'entretien normal sont exclus de cette garantie.
7. En cas de problème entrant dans le cadre de cette garantie, veuillez contacter votre point de vente Bricomarché.

Pour toute question à ce sujet, veuillez-vous communiquer avec:

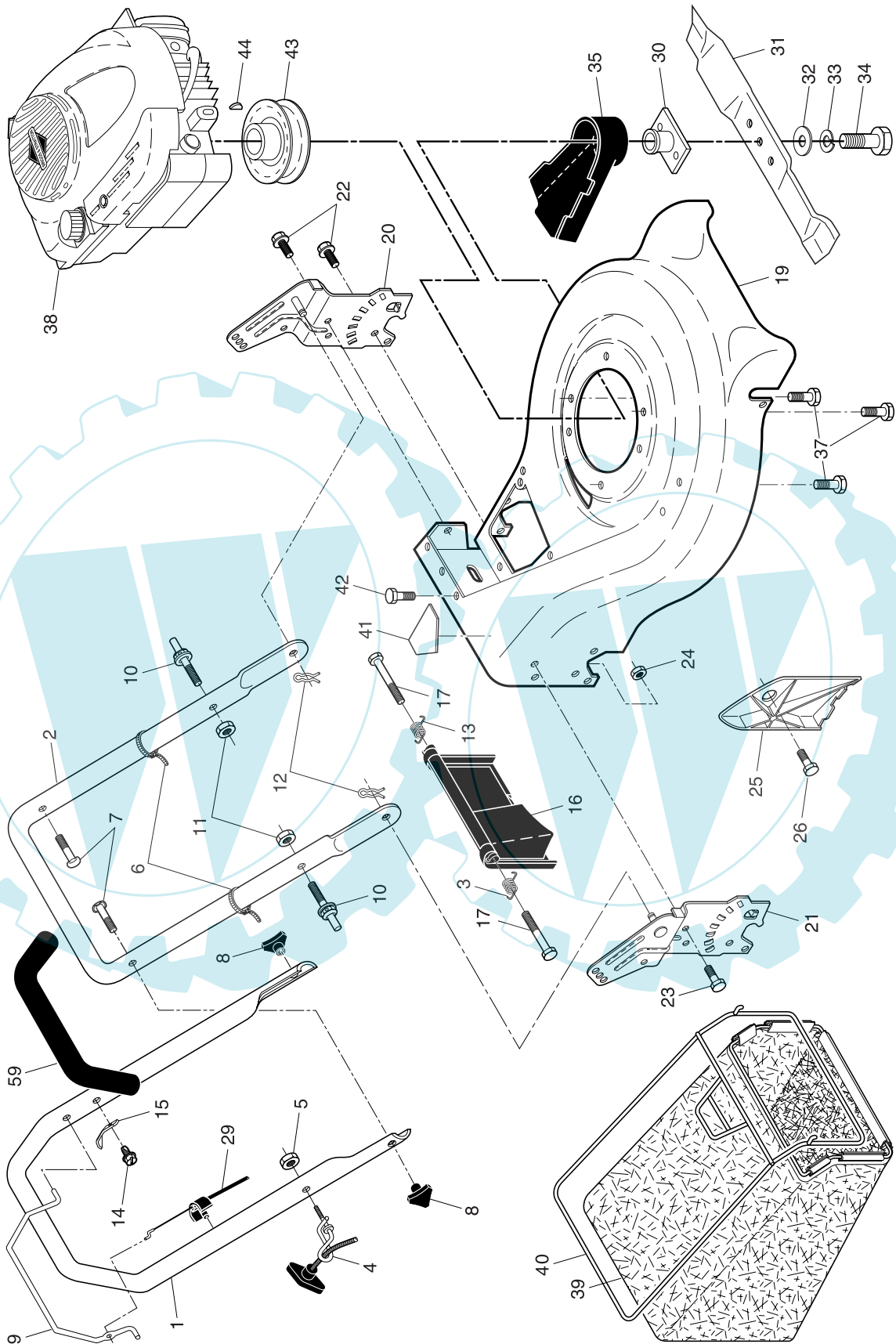
SERVICE CONSOMMATEURS  
BP443  
91164 LONGJUMEAU cedex  
France

en nous donnant le numéro du modèle, le numéro de série, la date d'achat de votre machine ainsi que l'adresse du concessionnaire autorisé chez qui vous l'avez acheté.

**CETTE GARANTIE NE S'APPLIQUE PAS AUX DOMMAGES ACCIDENTELS. TOUTES GARANTIES IMPLICITES SONT LIMITÉES AUX MEMES PERIODES DE TEMPS.**

Ceci est une garantie limitée telle que définie dans la loi américaine  
Magnuson-Moss de 1975

**TONDEUSE À GAZON ROTATIVE -- NO. DE MODÈLE BM6B53BG (MFG. ID. NO. 96141009800)**



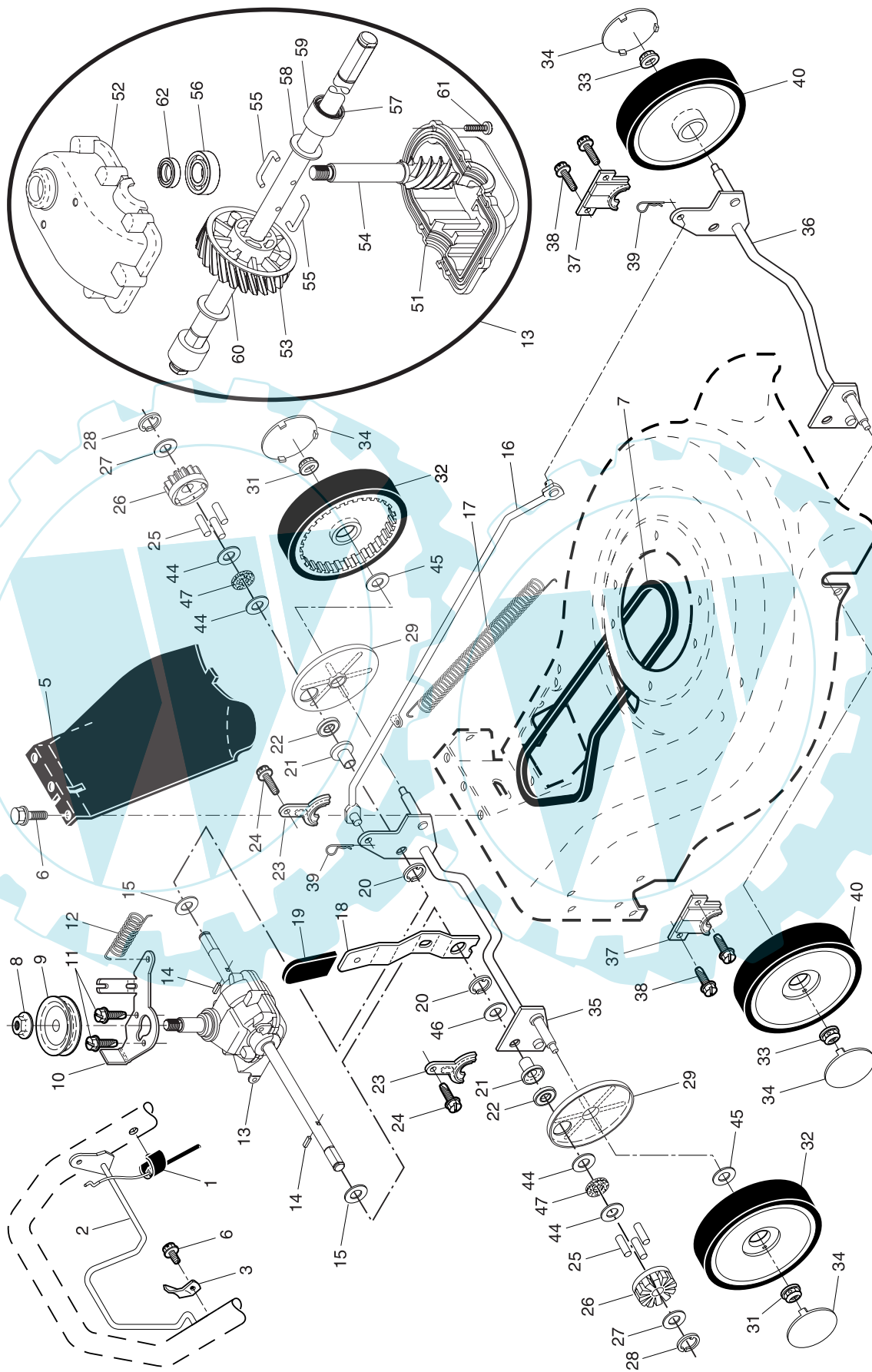


# TONDEUSE À GAZON ROTATIVE -- NO. DE MODÈLE **BM6B53BG** (MFG. ID. NO. 96141009800)

NO. DE RÉF.	NO. DE PIÈCE	DESCRIPTION	NO. DE RÉF.	NO. DE PIÈCE	DESCRIPTION
1	532 16 71-63	Guidon Supérieur, avec Poignée	25	532 16 13-33	Chicane
2	532 19 60-05	Guidon Inférieur	26	532 16 34-09	Vis #12 x 5/8
3	532 18 60-53	Rondelle de la Porte Arrière, C.D.	29	532 19 12-21	Câble de Moteur
4	532 19 47-88	Guide de Serrage de Câble	30	532 19 37-07	Adapteur de Lame
5	532 13 20-04	Écrou Frein 1/4-20	31	532 19 93-77	Lame, 21"
6	532 06 64-26	Attache Plastique	32	532 85 10-74	Rondelle Durcié
7	532 19 15-74	Boulon 5/16-18 x 1.75	33	532 85 02-63	Rondelle Frein 3/8
8	532 08 76-92	Bouton de Guidon	34	532 85 10-84	Vis H 3/8-24 x 1-3/8
9	532 19 18-19	Barre de Control	35	532 18 91-85	Défecteur de Débris
10	532 18 88-21	Boulon de Chariot	37	532 15 04-06	Boulon, Moteur 3/8-16
11	873 93 05-00	Écrou Frein 5/16-18	38	---	Moteur, Briggs & Stratton, Numéro de Modéle 12H802 (commandez les pièces par suite du fabricant du moteur)
12	532 05 17-93	Goupille Fendue	39	532 40 20-61	Sac, Ramasse-herbe
13	532 18 60-52	Rondelle de la Porte Arrière, C.G.	40	532 19 46-44	Châssis, Ramasse-herbe
14	532 75 06-34	Vis #10-24 x 1/2	41	532 18 21-66	Décalcomanie de Danger
15	532 12 51-62	Support d'arrêt Supérieur	42	532 05 45-83	Vis H 1/4-20 x 1/2
16	532 19 05-74	Ensemble de la Porte Arrière	43	532 18 49-41	Poulie du Moteur
17	532 18 14-93	Boulon de la Porte Arrière	44	532 18 77-23	Clé, Hi-Pro
19	532 16 21-06	Jeu de la Boîter	59	532 16 42-65	Poignée en Mousse
20	532 19 40-29	Support de Guidon, C.G.	--	532 18 21-34	Décalcomanie d'avertissement (n'est pas montrée)
21	532 19 40-31	Support de Guidon, C.D.	--	532 40 20-62	Manuel du Opérateur, European
22	532 15 00-78	Vis H 5/16-18 x 3/4	--	532 40 20-68	Manuel de les Pièces de Rechange
23	532 16 31-83	Boulon 5/16-18 x 5/8			
24	873 80 05-00	Écrou Frein 5/16-18			

**REMARQUE:** Toutes les dimensions de composant sont données en pouces É.-U. 1 pouce = 25,4 mm. **IMPORTANT:** N'utilisez que les pièces de rechange autorisée par le fabricant de votre souffleuse à neige (O.E.M.). Échec pour faire ainsi est dangereux et risque d'endommager votre souffleuse à neige et d'annuler sa garantie.

**TONDEUSE À GAZON ROTATIVE -- NO. DE MODÈLE BM6B53BG (MFG. ID. NO. 96141009800)**



# TONDEUSE À GAZON ROTATIVE -- NO. DE MODÈLE **BM6B53BG** (MFG. ID. NO. 96141009800)

NO. DE RÉF.	NO. DE PIÈCE	DESCRIPTION	NO. DE RÉF.	NO. DE PIÈCE	DESCRIPTION
1	532 18 76-26	Câble de Commande d'entraînement	29	532 18 94-03	Cache-pousière
2	532 16 14-73	Barre de Control d'entraînement	31	532 14 52-12	Écrou Frein
3	532 16 45-57	Support d'arrêt Inférieur	32	532 18 07-74	Ensemble de la Roue et le Pneu, Arrière 9 x 2
4	532 75 06-34	Vis #10-24	33	532 08 39-23	Écrou Frein 3/8
5	532 40 28-07	Couvercle d'entraînement	34	532 18 06-26	Chepeau Moyen
7	532 16 08-16	Courroie Trapézoïdle	35	532 19 60-16	Arbe Arrière
8	532 13 20-10	Écrou Frein 3/8-16	36	532 19 60-15	Arbe Avant
9	532 16 39-39	Poulie d'entraînement	37	532 16 14-63	Arrêtoir, Arbe Avant
10	532 16 45-53	Bassin de Retenue de Courroie	38	532 16 34-09	Vis #12 x 5/8
11	532 16 34-09	Vis H #10-24 x 43/64	39	532 70 02-79	Pince de Arrêtoir
12	532 18 76-27	Ressort	40	532 15 03-39	Ensemble de la Roue et le Pneu, Avant 8 x 2
13	532 18 82-95	Ensemble de Boîte de Vitesses, Complet	44	532 06 23-35	Rondelle Belleville 1/2
14	532 14 53-54	Cheville Butée	45	532 06 77-25	Rondelle Plate 1/2 x 1-1/2 x .134
15	532 05 70-79	Rondelle Durcie	46	819 57 22-16	Rondelle de Calage (au besoin)
16	532 16 15-84	Tige de Connexion	47	532 08 81-18	Rondelle Felt
17	532 16 16-02	Ressort de Extension	51	532 18 75-30	Moitié, Inférieur
18	532 19 61-62	Ressort	52	532 19 12-45	Moitié, Supérieur
19	532 19 00-69	Bouton	53	532 18 75-32	Vitese, 24 Dents
20	812 00 00-22	Bague en E 7/8	54	532 18 75-33	Arbre à Vis Sans Fin
21	532 16 33-65	Support de Roulement	55	532 18 35-05	Fil à Pince
22	532 16 99-11	Roulement à Billes	56	532 18 35-06	Palier
23	532 16 45-55	Arrêtoir d'entraînement	57	532 18 35-08	Joint d'étanchéité, Arbre d'entraînement
24	532 05 78-08	Vis H 1/4-20 x 3/4	58	532 18 35-09	Rondelle
25	532 17 00-11	Cliquet d'entraînement	59	532 18 35-11	Douille
26	532 16 64-50	Pignon d'entraînement	60	532 19 12-48	Arbre d'entraînement
27	532 05 21-60	Rondelle 17/32 x 1 x 21 Gauge	61	532 18 35-13	Vis
28	812 00 00-58	Bague en E 7/16	62	532 18 35-14	Joint d'étanchéité, Arbre à Vis Sans Fin

**REMARQUE:** Toutes les dimensions de composant sont données en pouces É.-U. 1 pouce = 25,4 mm. **IMPORTANT:** N'utilisez que les pièces de rechange autorisée par le fabricant de votre souffleuse à neige (O.E.M.). Échec pour faire ainsi est dangereux et risque d'endommager votre souffleuse à neige et d'annuler sa garantie.



***BESTGREEN***

Ihr Ersatzteilspezialist im Internet